



Posters murali con  
illustrazioni didattiche per  
alunni francesi del  
Novecento

COMPORTAMENTO

<http://www.psicopolis.com/artificia/poster/posindex.htm>

Jusqu'à 14 mois  
rien que du lait aux  
enfants.

Pas de langes serrés,  
pas de corsets serrés.

Air confiné: air  
vicié.

Tenez vos fenêtres  
ouvertes le jour et  
entr'ouvertes la nuit (en été)

Pas de rideaux aux  
lits, pas d'alcôves.

Où le soleil n'entre  
jamais, le médecin  
entre souvent.



Lait jusqu'à 14 mois (Bon)  
Berceaux aérés (Bon)



Soupes, bouillies (Mauvais)  
Berceaux fermés (Mauvais)



Logement aéré (Bon)



Logement sans air (Mauvais)



Sobriété (Bon)



Intempérance (Mauvais)



Grand air et Exercice (Bon)



Manque d'exercice (Mauvais)

Pas de poêles à  
combustion lente.

Faites au moins  
une lieue par jour.

Fuyez le petit verre  
comme la peste.

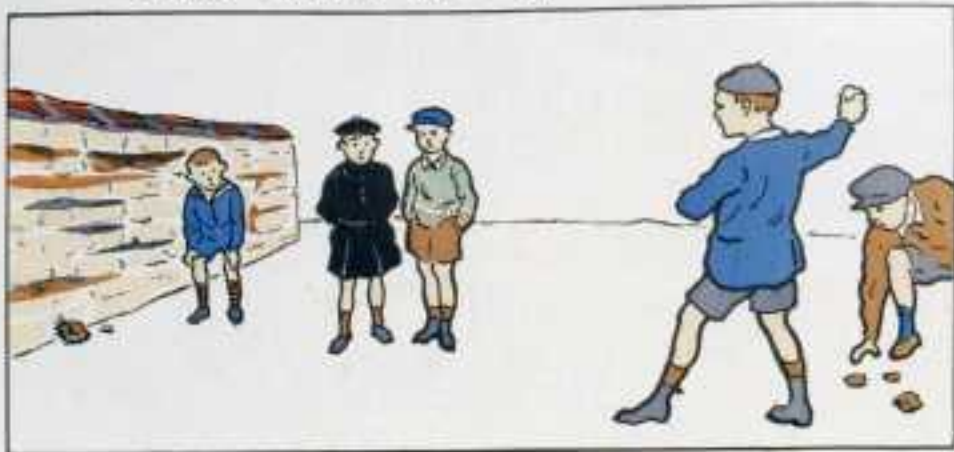
Maison humide:  
maison malsaine (Mauvais)

Tête froide, pieds  
chauds, ventre libre.

Assurez-vous que  
votre eau n'est pas  
empoisonnée par les  
fosses d'aisances.

**BIENS, VIE  
PARENTS MÊME**

**IL FAUT TOUT SACRIFIER  
POUR SAUVER LA PATRIE**



## 12. Jeux dangereux.

Stélavoules. — Daxagouss gatus. — Jages poliprom. — Gleski perkalat.

# L'alcool, voilà l'ennemi.

BOISSONS NATURELLES

## BONNES

(prises sans excès)



**Vin**

Raisin



**Cidre**

Pommes



**Poiré**

Poires



**Bière**

Orge et Houblon



**Avant  
l'alcoolisme**

Troubles causés par l'alcool:

80 pour 100 des tuberculeux  
sont alcooliques

Troubles physiques:

Tremblement des mains  
Perte de l'appétit  
Affaiblissement général  
Delirium tremens  
Paralysie, Démence  
Aggravation des maladies  
et blessures et fractures

Troubles mentaux:

Diminution de l'intelligence  
Perte de la mémoire,  
raisonnement  
Incapacité professionnelle  
Dégradation morale  
Irritabilité, Violence,  
Fureur



**Après  
l'alcoolisme**

ALCOOLS INDUSTRIELS

## MAUVAIS

(même pris en petite quantité)

Sont fabriqués avec:

**Bette  
rave**

5% de la grandeur réelle

**Pomme  
de  
terre**

**Grain**

Ce qu'on fait avec les alcools industriels



Effets

DE L'ALCOOL INDUSTRIEL

sur un Cobaye

I  
Cobaye auquel  
on a inoculé de  
l'alcool industriel.



II  
Le cobaye est  
pris d'une crise  
épileptique.



III  
Le cobaye meurt  
quelques instants  
après.



Effets  
DU VIN DE RAISIN

sur un Cobaye

I  
Cobaye auquel  
on a inoculé du  
vin de raisin



II  
Le cobaye res-  
sent un accès  
d'ébriété.



III  
L'accès est bien  
lot dissipé et ne  
laisse aucune trace

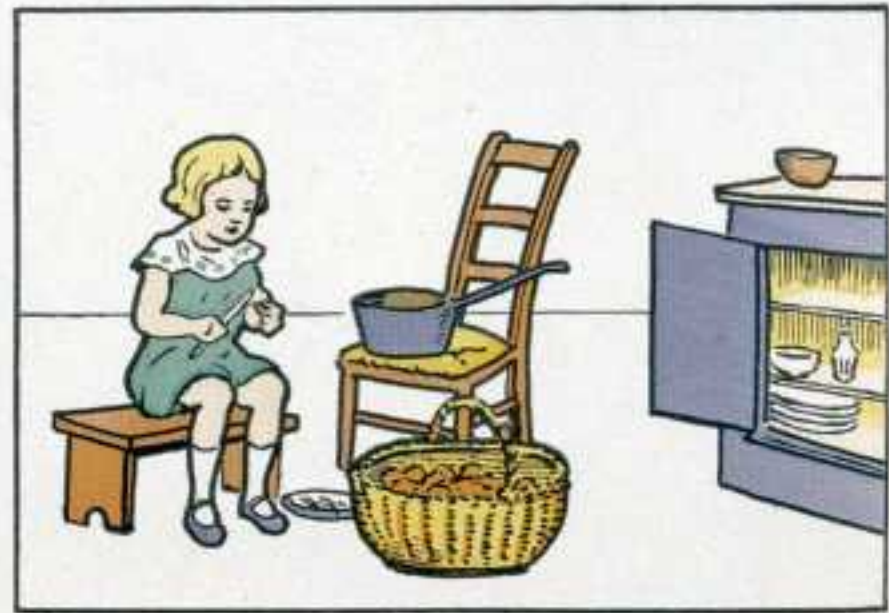


Estomac Foie Cœur Reins Cerveau  
**ORGANES SAINS**



Gastrite ulcéreuse Cirrhose hépatique Dégénérescence graisseuse Ramollissement des Mningites  
**ORGANES d'ALCOOLIQUE**

Trente Histoires en Images sans paroles.



14. La bonne petite fille aide sa maman.

Die kleine Hausfrau. — A good little girl helps her mother. — Una buona nita ayuda á su madre. — La buona ragazza aiuta la sua mamma.

# LA MORALE PAR L'EXEMPLE

Par MM. J.-B. LECERF & L. DEMOULIN, Instituteurs

Collection publiée sous la direction de M. ÉDOUARD PETIT, Inspecteur général de l'Instruction publique.

La Probité

N° 17



Garder un objet trouvé, c'est voler.

# LA MORALE PAR L'EXEMPLE

Par MM. J.-B. LECERF & L. DEMOULIN, Instituteurs

Collection publiée sous la direction de M. ÉDOUARD PETIT, Inspecteur général de l'Instruction publique

Le Courage

N° 15. —



Sang-froid dans le danger : victoire assurée





## 26. Le désobéissant.

# LAVAGE DE LA VAISSELLE

## LAVER DANS L'ORDRE

- |                  |                               |
|------------------|-------------------------------|
| 1' les verres    | 4' les couverts               |
| 2' les tasses    | 5' les casseroles             |
| 3' les assiettes | 6' les poêles et les cocottes |



argenterie



blanc d'Espagne  
eau savonneuse

affutage d'un couteau



EDITIONS ROSSIGNOL Montreuil (France)

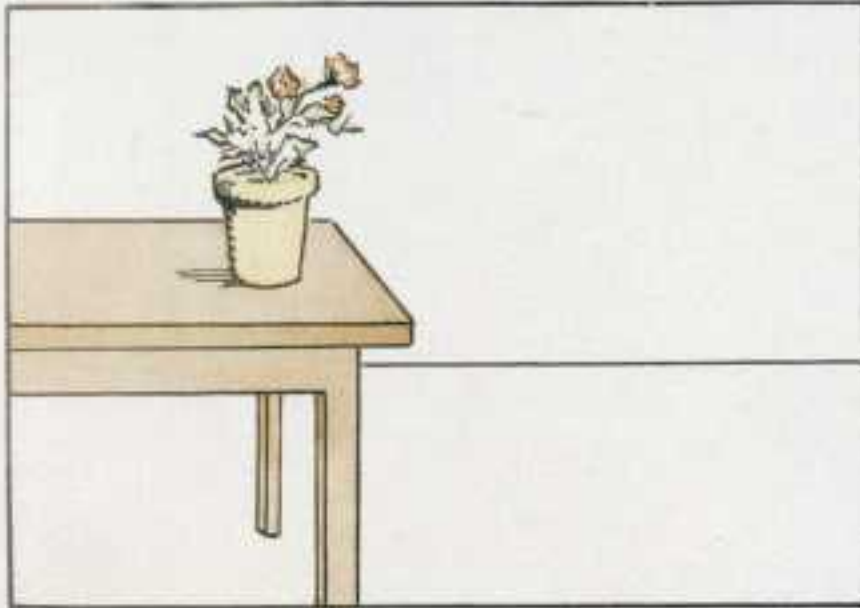
aluminium



16. Lavage de la vaisselle - 15. Conservation des aliments

16. Lavage de la vaisselle - 15. Conservation des aliments

Trente Histoires en Images sans paroles.



Jeux PERROT et FERNAND FAU snc

Paris. — FERNAND NATHAN, Éditeur

# 11. Maladresse!

Ungeschickt! — Awkwardness! — ; Torpeza! — Disadattagine.

Pour Faire Parler nos Petits



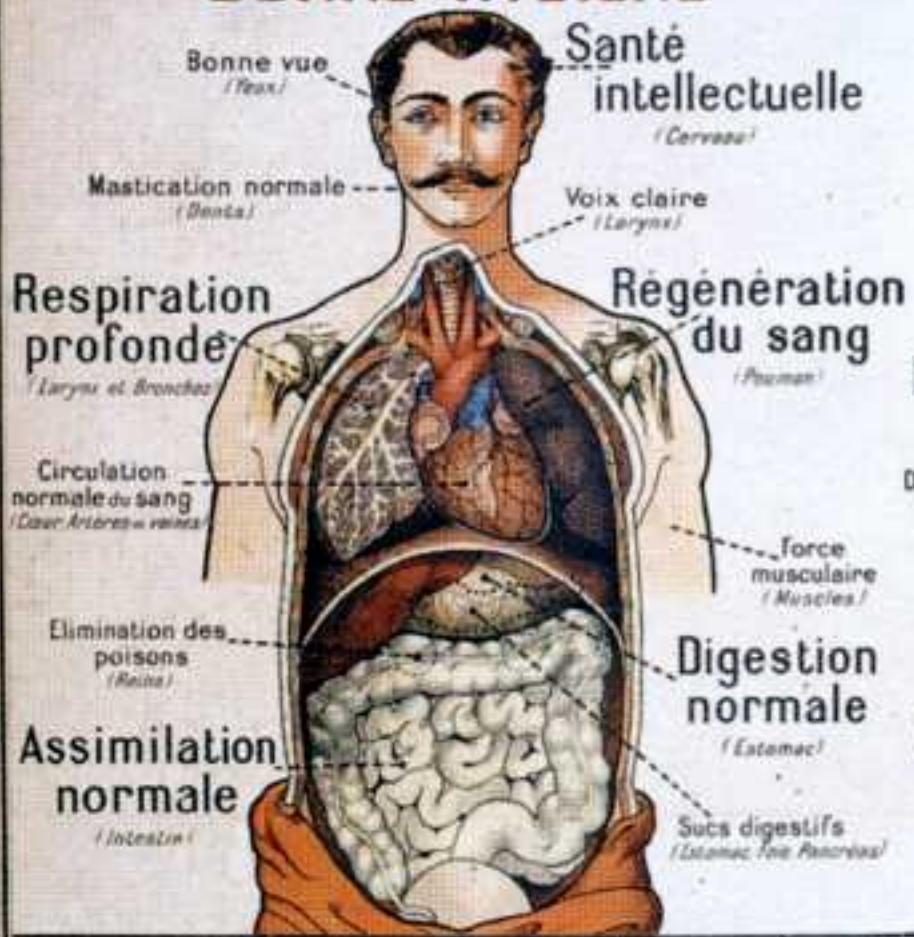
22. Ne jouez pas avec le feu.

Do not play with fire — Spil niet met den Fier. — Non giocare col fuoco. — No jugsan ton af fjer.

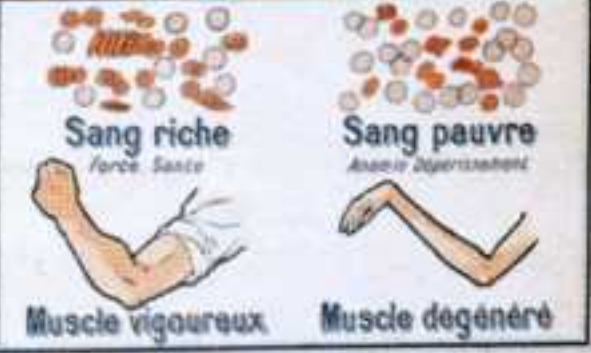
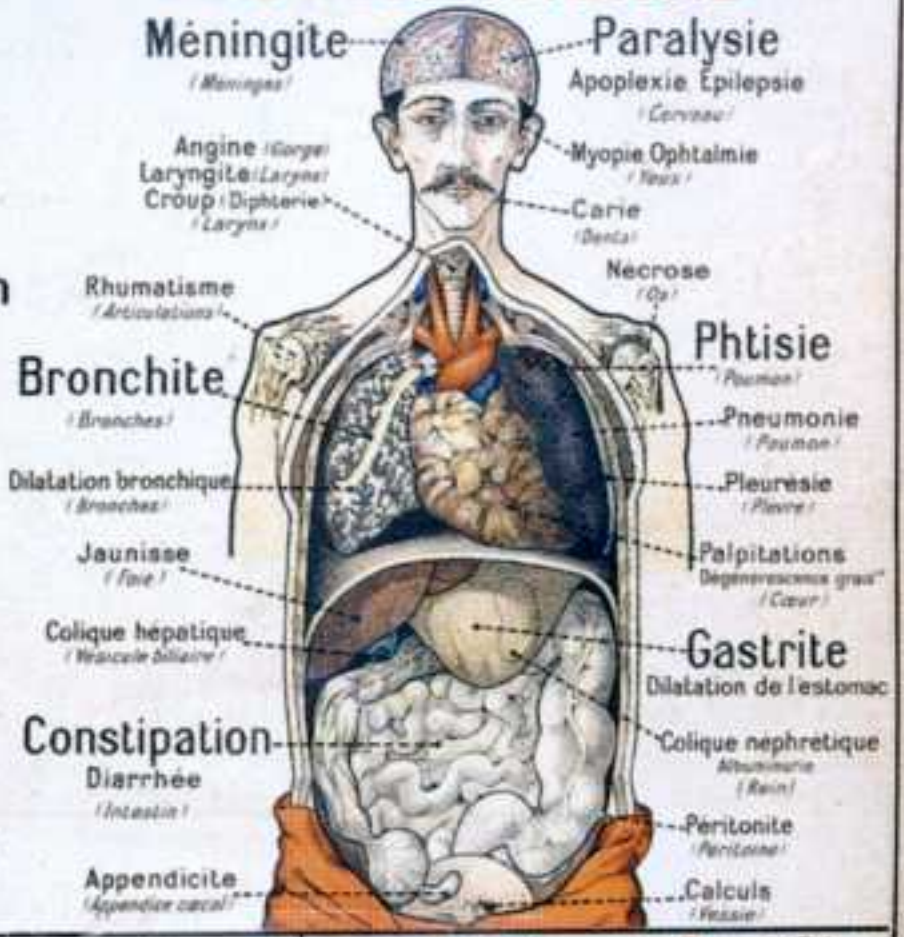


# NI ALCOOL NI AIR CONFINÉ

## BONNE HYGIÈNE



## MAUVAISE HYGIÈNE





### Hémorragie par le nez

**Signes.** - Le sang coule continuellement par les narines, peut être arrêté par le doigt. Il provient des artères de la partie de haut.  
**Traitement.** - Incliner la tête en avant de manière à ce que le sang coule par le nez. Faire respirer le malade avec un linge mouillé. Faire respirer l'air pur. Faire respirer le malade avec un linge mouillé. Faire respirer le malade avec un linge mouillé.



### Hém. du poumon et de l'estomac

**Signes.** - Sang vermeil expectoré ou même pur, rouge par les efforts de toux ou par le vomissement. Sang vermeil ou rosé dans les urines, rouge par les urines. Sang vermeil dans les selles.  
**Traitement.** - Prendre de l'air pur. Prendre de l'air pur. Prendre de l'air pur. Prendre de l'air pur.



### Hémorragie par les artères

**Signes.** - Sang rouge écoulé au jet fort et sec.  
**Traitement.** - Couper le membre. Couper le membre. Couper le membre. Couper le membre.



### Hém. par les veines

**Signes.** - Le sang coule au jet abondant et continu.  
**Traitement.** - Appliquer une compression forte de linge mouillé sur la tige des veines et sur le point d'écoulement.



### ENTORSES LUXATIONS

**Signes.** - Douleur. Gonflement. Rougeur. Gonflement. Rougeur. Gonflement. Rougeur.  
**Traitement.** - Appliquer un bandage de compression. Appliquer un bandage de compression.



### BRANCARDS ET BANDAGES POUR FRACTURES ET PLAIES



**Plancher.** - Bandes de compression. Bandes de compression. Bandes de compression. Bandes de compression.  
**Bandages.** - Bandes de compression. Bandes de compression. Bandes de compression. Bandes de compression.



### PLAIES

**Traitement.** - Lavage soigné. Lavage soigné. Lavage soigné. Lavage soigné.



### BRULÛRES PAR LE FEU

**Signes.** - Douleur. Rougeur. Gonflement. Rougeur. Gonflement. Rougeur. Gonflement. Rougeur.  
**Traitement.** - Appliquer un bandage de compression. Appliquer un bandage de compression.



### BRÛLÛRES PAR ACIDES et ALCALIS

**Traitement.** - Appliquer un bandage de compression. Appliquer un bandage de compression.



### RAGE

**Traitement.** - Appliquer un bandage de compression. Appliquer un bandage de compression.



### VIPÈRES

**Traitement.** - Appliquer un bandage de compression. Appliquer un bandage de compression.



### POIVRE DE VIVE

**Traitement.** - Appliquer un bandage de compression. Appliquer un bandage de compression.



### POIVRE D'INSECTE

**Traitement.** - Appliquer un bandage de compression. Appliquer un bandage de compression.



### OBJETS AVALÉS

**Traitement.** - Appliquer un bandage de compression. Appliquer un bandage de compression.

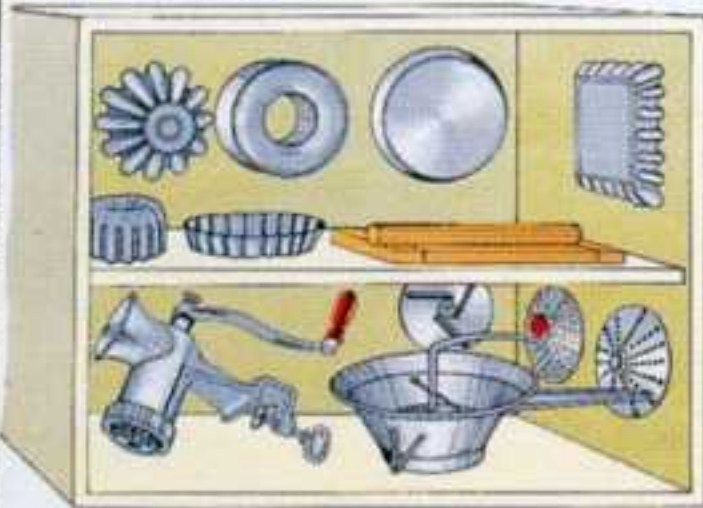


### CORPS ÉTRANGERS DANS L'OREILLE

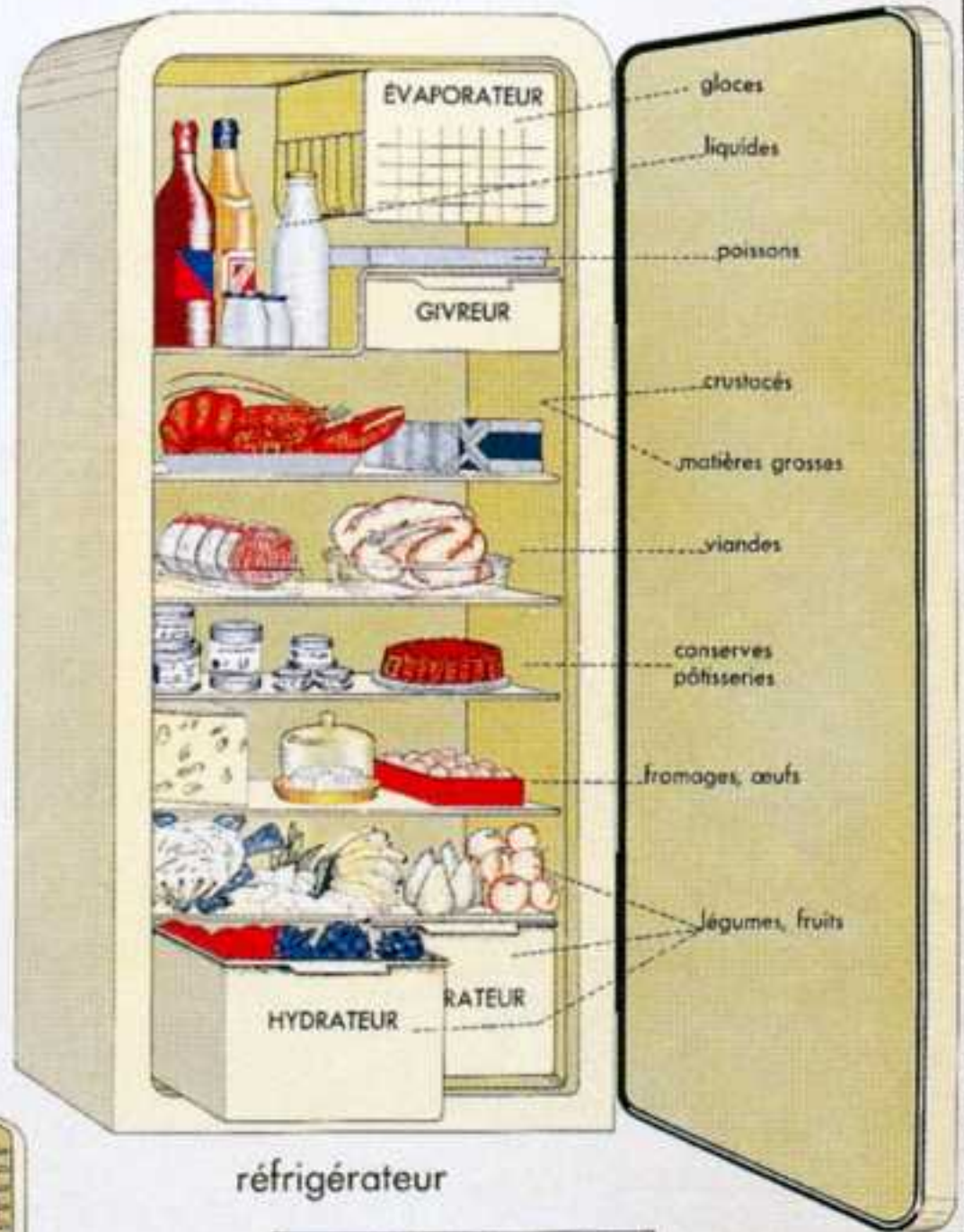
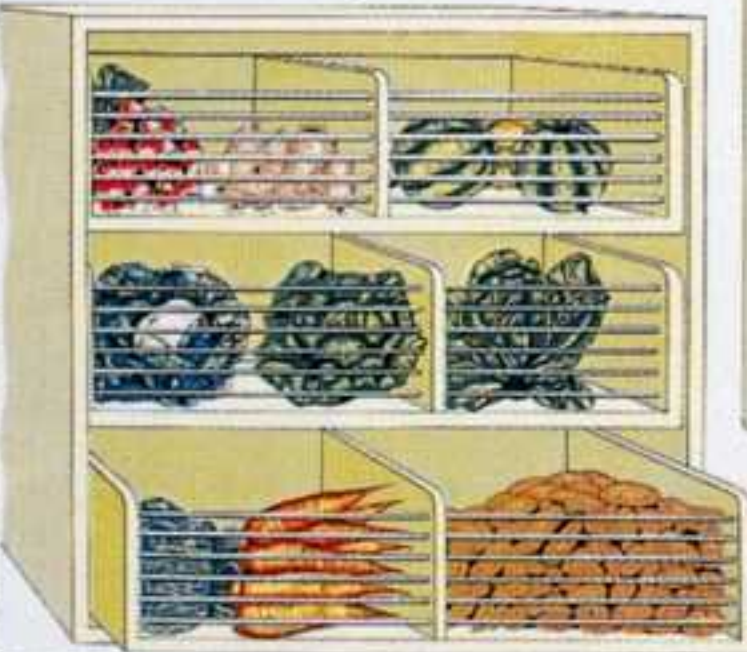
**Traitement.** - Appliquer un bandage de compression. Appliquer un bandage de compression.

# USTENSILES D'UNE CUISINE

placard "E"  
pâtisserie et hachoirs



placard "G"  
légumes



réfrigérateur

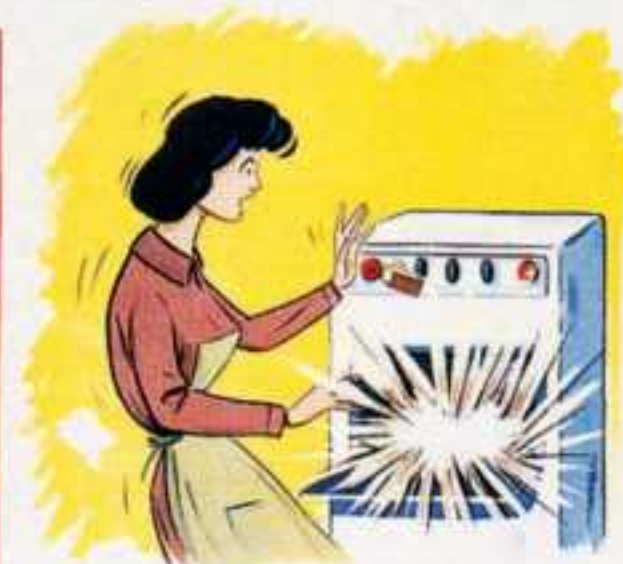
EDITIONS ROSSIGNOL Manufacture (France)

# UTILISATION DES APPAREILS CULINAIRES ET MÉNAGERS

fermez le robinet du gaz avant de vous absenter



3 graves imprudences !



allumez votre allumette avant d'ouvrir le robinet à gaz

pour chercher une fuite de gaz utilisez de l'eau savonneuse



le gaz produit des bulles dans l'eau savonneuse

ne vous servez jamais d'une flamme



ne laissez pas d'appareils électriques à la portée des jeunes enfants

10 précautions à prendre



- 1 le tuyau est-il bien enfoncé dans la cheminée (ni trop, ni trop peu)?
- 2 la cheminée a-t-elle été ramonée?
- 3 les tuyaux ont-ils été nettoyés?
- 4 le tuyau est-il fixé à bonne distance du mur?
- 5 la clé est-elle ouverte?
- 6 la fonte ne rougit-elle pas?
- 7 A-t-on vidé la boîte à suie?
- 8 le tirage est-il ouvert?
- 9 l'aération est-elle bonne?
- 10 A-t-on vidé le cendrier?